

«ТРИБОГРИН L-28» УНИВЕРСАЛЬНАЯ СМАЗКА С ДИСУЛЬФИДОМ МОЛИБДЕНА

epilam.com
ред 1/1

ТУ 192029-002-13192188-2021

ПРИМЕНЕНИЕ



– для смазывания высоконагруженных подшипников качения и скольжения, направляющих, шарниров, осей вращения оборудования работающего в суровых климатических условиях. Превосходные противоизносные и противозадирные характеристики позволяют смазке выдерживать экстремальные ударные нагрузки. Алюминиевый комплексный загуститель и входящие в состав дисульфид молибдена и коллоидный графит обеспечивают бесперебойную работу таких узлов, как подшипники и втулки с антифрикционным покрытием, шасси транспортных средств, штифты ковша землеройного оборудования.

ПРИМЕРЫ ИСПОЛЬЗОВАНИЯ

- Драглайны, экскаваторы, карьерные самосвалы и прочая техника.
- Подшипники качения и скольжения, штифты, втулки, шкворни тяжелой самоходной и грузовой техники.
- Конвейеры.
- Другие машины и механизмы горнодобывающей промышленности

ПРЕИМУЩЕСТВА

- Универсальная рецептура-смазка идеально подходит для широкого спектра применения;
- Увеличенный интервал смазывания;
- Высокая стойкость к вымыванию водой; □
- Прочная защита от загрязнений;
- Надежная защита от коррозии;
- Не содержит растворителей, препятствующих образованию смазочной пленки и оказывающих вредное воздействие на уплотнения;
- Может применяться в ЦСС.

Срок годности и хранение

Хранить в сухих складских помещениях или под навесом. Не допускать попадания влаги вовнутрь. Срок годности 24 месяца.

ФАСОВКА

Бочка 180 кг, ведро 18 кг

СВОЙСТВА И ЭКСПЛУАТАЦИОННЫЕ ХАРАКТЕРИСТИКИ:

- Эксплуатационные характеристики в широком диапазоне температур от -50°C до +170°C, в зависимости от класса NLGI.
- Стабильная работа, отличные антикоррозионные свойства и прекрасная стойкость к окислению.
- Высокоэффективная защита от коррозии при работе в условиях обводнения.
- Обладают высокой механической стабильностью, подходит для смазки высоконагруженных подшипников качения и скольжения, подвергающихся экстремальным ударным нагрузкам

ПРЕИМУЩЕСТВА

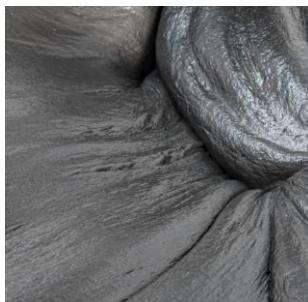
- Превосходные противоизносные и противозадирные характеристики
- Длительный срок службы и атмосфероустойчивость
- Механическая стабильность
- Стойкость к загрязнениям

Влияние на экологию

- Не являются канцерогенами
- Не обладает раздражающим действием

НАНЕСЕНИЕ

- Могут наноситься методом смазывания, добавления, шприцевания
- Низкий расход состава



ТЕХНИЧЕСКИЕ ХАРАКТЕРИСТИКИ

Наименование показателя	Норма		
	0	1	2
Классификация по DIN 51502	KPF2K-50	KPF1R-30	KPF2R-15
Класс NLGI	0	1	2
Кинематическая вязкость базового масла при +40°C, мм ² /с	30	180	180
Внешний вид	Однородная мазь черного цвета		
Тип загустителя	Al-complex мыло		
Тип базового масла	Высокоочищенное минеральное		
Температура каплепадения, °C	230	250	250
Рекомендованный рабочий диапазон температур (узла трения), °C	-50 +120	-30 +170	-15 +170
Пенетрация при 25°C с перемешиванием, мм *10 ⁻¹	355 - 385	310 - 340	265 - 295
Испытание на коррозию стали по ASTM D1743 / ГОСТ 9.080	Выдерживает		
Испытания на коррозию меди по ASTM D4048 / ГОСТ 32335-2013	1b		
Смазывающие свойства на ЧШМ, по ГОСТ 9490: Нагрузка сваривания, Н, не менее Диаметр пятна износа, мм, не менее	6174 0,6		

МОДИФИКАЦИИ «ТРИБОГРИН L-3»

L-28 EP0	Смазка с пакетом присадок EP0
L-28 EP1	Смазка с пакетом присадок EP1
L-28 EP2	Смазка с пакетом присадок EP2

Все заявления, техническая информация и рекомендации, относящиеся к изделиям продавца, основаны на информации, считающейся надежной, но ее точность и полнота не гарантируется. Перед использованием изделия пользователь должен определить его пригодность для предполагаемой цели.

Пользователь принимает на себя все риски и всю ответственность за такое использование. Любые заявления или рекомендации продавца, не содержащиеся в настоящей публикации, не имеют силы, за исключением содержащихся в договорах, подписанных уполномоченным должностным лицом продавца. Заявления, содержащиеся в настоящей публикации, заменяют собой все прямые или косвенные гарантии, включая, помимо прочего, косвенные гарантии товарного состояния и пригодности для конкретной цели, которые настоящим прямо отзываются.

Изготовитель не несет ответственности перед пользователем или любым другим лицом по любой правовой теории, включая, помимо прочего, ответственность за небрежность и строгую объективную ответственность за любые травмы или за любой прямой или косвенный ущерб, полученные или понесенный по причине использования любого из изделий Изготовителя.

БРЕНДЫ «Эпилам EPILAM», логотип являются зарегистрированными товарными знаками компании ООО «АСПМ», («АВТОСТАНКОПРОМ») Авторские права на фотографии, содержание и стиль любой печатной продукции принадлежат компании ООО «АСПМ» («АВТОСТАНКОПРОМ») 2003-2023. Все права защищены.

Технологии поддержки промышленности
ООО «АСПМ» («АВТОСТАНКОПРОМ») 190020 Санкт-Петербург, улица Бумажная д. 17 литера А
Тел.: +7 (812) 495 98 56
Факс: +7 (812) 2521480
8-800-100 61 27
www.epilam.com info@epilam.ru

