

«ФЛУОРА-ДК» (ЭПИЛАМ®) ГИДРОФОБИЗАТОР ПРОПИТКА-ПОКРЫТИЕ ДЛЯ КАМНЯ

ТУ 2412-003-13868195-2014

ОПИСАНИЕ

Однокомпонентный готовый к применению состав на основе фторированных и кремнийорганических смол, растворителей и функциональных добавок. Состав в виде готовой жидкости, после нанесения часть пропитывается, часть создает тонкую защитную пленку на поверхности.

Тонкослойная пропитка «ФЛУОРА-ДК» (ЭПИЛАМ®Флуора) предназначена для обработки (пропитки, покрытия) натурального и искусственного камня (мрамор, гранит, кварц, малахит и др) каменных плит (в т.ч. жаростойких), фонтанов, брусчатки для защиты:

- от воздействия воды;
- от воздействия атмосферных факторов,
- для защиты от растрескивания, разрушения;
- для защиты от плесени и грибов;
- придает легкость очистки поверхности от снега, льда и грязи
- придает биостойкость, снижает обрастание..

ПРИМЕНЕНИЕ

- Покрытие для камня
- Покрытие для каменных плит и стен
- Покрытие для брусчатки
- Покрытие для фонтанов из камня

ДОПУСКИ И СЕРТИФИКАТЫ

Имеется патент
Имеется паспорт безопасности
Имеется сертификат соответствия
Товарный знак зарегистрирован

СРОК ГОДНОСТИ И ХРАНЕНИЕ

Срок годности 24 месяца от даты изготовления при температуре не выше +40°C в оригинальной таре.

ФАСОВКА

5кг, 10кг, 20кг, 180кг

ПРЕИМУЩЕСТВА

- Создается пропиточное покрытие длительного действия с мономолекулярным слоем со сроком действия до 10-15 лет
- Не взрывоопасен
- Низкая токсичность при нанесении
- Имеется паспорт безопасности

ТЕХНОЛОГИЯ НАНЕСЕНИЯ

Наносится при широком диапазоне температур (от -5 до +45), способом пульверизации, смазывания, смачивания, орошения, погружения (окунания) общепромышленными и доступными способами (кистью и т.д). Композиция готовая к применению.

Перед нанесением поверхность рекомендуется очистить.

Рекомендуемое количество слоев: 2-3

ТОЛЩИНА

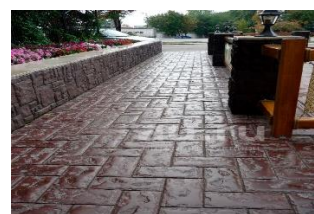
Ультратонкая пропитка/покрытие, после высыхания создается тонкослойное покрытие,

МЕТОДИКА ПРОВЕРКИ

Для определения наличия пропиточного слоя, покрытия на пропитанную/обработанную поверхность через определенное время высыхания до степени 3 после нанесения (24+ часов) нанести капли воды диаметром 1,5-3,0 мм и замерить краевой угол или сравнить с необработанной поверхностью. Если краевой угол не менее 45°, то на поверхности есть покрытие. Также эффективным способом контроля является использование современных способов измерения угла смачивания

ЦВЕТА

- Прозрачный (зависит от поверхности)
- Синий



МОДИФИКАЦИИ ПРОПИТКИ «Флуора-ДК»

Флуора-ДК	ПОКРЫТИЕ, бесцветное
Флуора-ДКС	ПОКРЫТИЕ, светло-синее

ТЕХНИЧЕСКИЕ ХАРАКТЕРИСТИКИ

Область применения	Все области изделий из камня
Внешний вид пропитки	Подвижная жидкость от бесцветного до синего цвета без посторонних примесей
Массовая доля функциональных полимеров, в среднем, в % Плотность при t=20°C	25 0,8-1,2 г/см ³
Норма расхода 1 кг Количество рекомендуемых слоев	на 8...16м.кв (в среднем) два-три
Время высыхания Время высыхания/ отверждения до степени 3 при температуре t=+20°C, час Температура нанесения:	До 30 минут 24 часа -5°C ... +45°C
Средство для удаления отложений	Очиститель «Флуора-А1»

Области применения ПОКРЫТИЯ «ФЛУОРА-ДК»	Сфера промышленности	
	Камень, каменные плиты	
	Брусчатка	
	Фонтаны	

Все заявления, техническая информация и рекомендации, относящиеся к изделиям продавца, основаны на информации, считающейся надежной, но ее точность и полнота не гарантируется. Перед использованием композиции пользователь должен определить его пригодность для предполагаемой цели.

Пользователь принимает на себя все риски и всю ответственность за такое использование. Любые заявления или рекомендации продавца, не содержащиеся в настоящей публикации, не имеют силы, за исключением содержащихся в договорах, подписанных уполномоченным должностным лицом продавца. Заявления, содержащиеся в настоящей публикации, заменяют собой все прямые или косвенные гарантии, включая, помимо прочего, косвенные гарантии товарного состояния и пригодности для конкретной цели, которые настоящим прямо отзываются.

Изготовитель не несет ответственности перед пользователем или любым другим лицом по любой правовой теории, включая, помимо прочего, ответственность за небрежность и строгую объективную ответственность за любые травмы или за любой прямой или косвенный ущерб, полученные или понесенный по причине использования любого из изделий Изготовителя.

Эпилам Epilam, логотип являются зарегистрированными товарными знаками компании ООО «АСПМ» («АВТОСТАНКОПРОМ»)

Авторские права на фотографии, содержание и стиль любой печатной продукции принадлежат компании ООО «АСПМ» («АВТОСТАНКОПРОМ»)

2003-2023. Все права защищены.

Технологии поддержки промышленности
ООО «АСПМ» («АВТОСТАНКОПРОМ»)
190020 Санкт-Петербург,
улица Бумажная д. 17 литера А
Тел.: +7 (812) 495 98 56 Факс: +7 (812) 2521480
8-800-100-61-27
www.epilam.com info@epilam.ru

